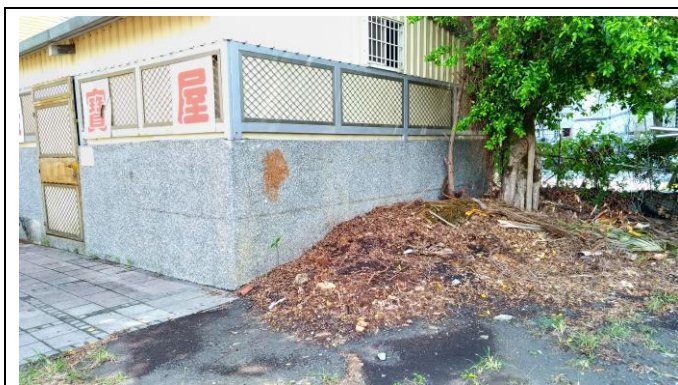


聚寶屋旁落葉有機堆肥，歡迎老師、各班取用！



1. 聚寶屋旁的落葉有機堆肥



2. 土中有雞母蟲喔！



3. 用閒置的杯子裝土



4. 廢棄玻璃瓶、寶特瓶亦可裝土，成為窗邊、洗手台或廁所的一幅美景！